

# HANZO シリーズ サービス概要資料



# CONTENTS

---

● 会社紹介

● HANZOシリーズ サービス紹介

01 自動発注

02 発注AIアシスト

03 原価分析

04 人件費

● ご検討の進め方

# 会社紹介

# 導入企業 / 事業進捗

外食産業のDX実現にむけ、サービス提供・研究開発両面で事業を進めています

大手をはじめとする外食チェーン企業での、需要予測・発注・原価 DX



株式会社  
ジェイアール西日本フードサービスネット  
WEST JAPAN RAILWAY FOOD SERVICE NET COMPANY

AIを用いた食品産業のDX推進プロジェクト

NEWS

スタートアップ企業 Goals、NEDO が産総研へ委託したプロジェクトに協力

飲食店での AI 活用により実験対象食材の 91.7% で発注を完全自動化に成功  
外食産業向けクラウドサービス「HANZO 自動発注」を用いた自動発注実証結果を報告

プレスリリース 2022.03.16

PR | ニュース | プレスリリース | スタートアップ企業

株式会社Goals(本社:東京都港区 代表取締役:佐崎 保 以下、当社は、国立研究開発法人 新エネル

国内トップ研究機関と、エンド需要予測を用いた食品  
サプライチェーン最適化の実証実験

# 会社概要

会社名 株式会社 Goals

所在地 東京都港区芝 5-3-2 +SHIFT MITA 3F

代表者 佐崎 傑

設立 2018年7月9日

事業内容 外食向け業務支援クラウドサービス  
**HANZO** の開発・販売・運用支援



代表取締役 CEO

佐崎 傑 (さざき たかし)

2008年にワークスアプリケーションズに入社し、ソフトウェアエンジニア・事業責任者を経験。

同社で各業界リーディングカンパニーのバックエンド業務の改善に携わる中で企業の仕入・製造・販売を司るサプライチェーン領域の課題解決が日本社会を大きく成長させる可能性を感じ、2018年7月にGoalsを創業。

OUR MISSION

# 食品産業の、ロスをなくす。

人件費や材料費のロス、成長機会のロス、食品廃棄のロス。  
食品産業には、長く課題意識を持っているにも関わらず、  
手をつけられていない様々な「ロス」が存在する。

私たちはそうした難題に挑む顧客に寄り添い、  
アイデアとテクノロジーで事業の拡大に貢献します。

「食」という産業が、人々の暮らしをさらに彩り続ける未来に向けて。

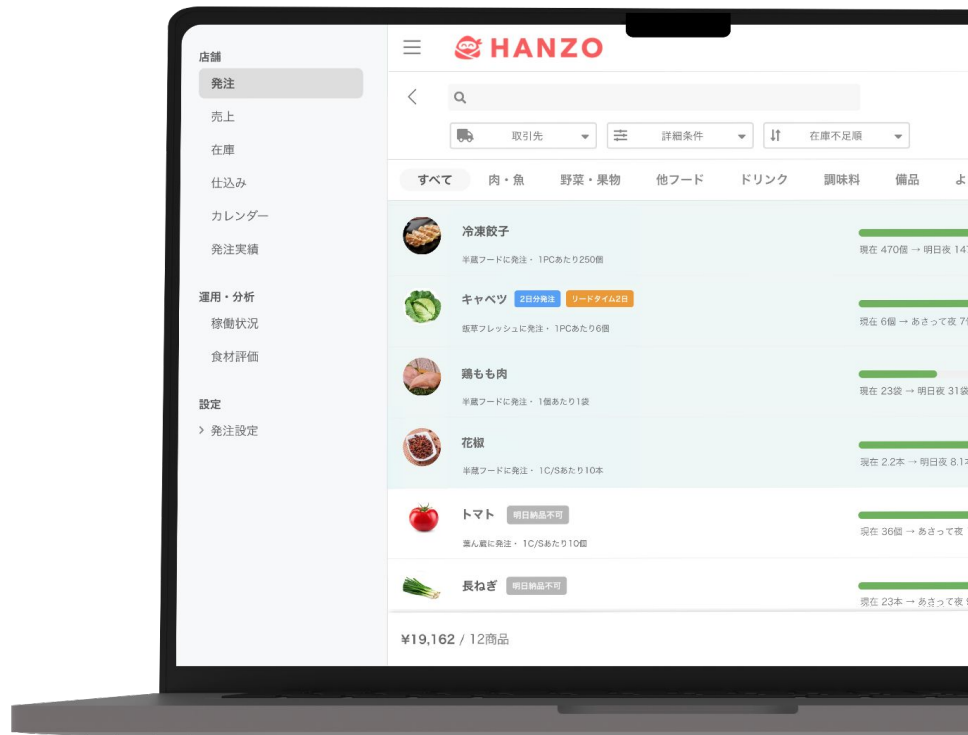


サービス紹介

01 自動発注

飲食企業向け

需要予測型  
AI自動発注サービス





# 発注業務あるある

01

## 日々多くの時間と労力を奪われる

在庫カウント～需要予測～発注量計算等、アナログ作業に時間を要するピークタイムにも関わらず締め時間に追われ作業を余儀なくされることも

02

## 特定のスタッフに負荷が集中する

アナログで経験や勘が必要とされる為、社員またはベテランアルバイトしかできない業務に深刻なケースでは休日に発注の為、出勤されることも

03

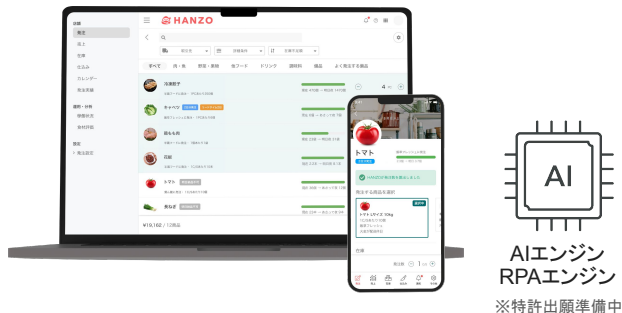
## 在庫管理の良し悪しに店舗業績が左右される

欠品による機会損失や過剰発注に伴うロス発生による原価率上昇等も発生

# HANZO 自動発注とは

## AIを搭載した需要予測型の自動発注クラウドサービス

発注を代行し、正しい(品切れ/ロスのない)発注が誰にでもできるようになるプロダクト



- ✓ AIが売上予測・理論在庫を補正
- ✓ 適正な発注ドラフトを自動作成
- ✓ スマートデバイスで業務が完結
- ✓ 『BtoBプラットフォーム 受発注』(インフォマート社)と自動連携

限られた人材でも効率的な店舗運営



現場負担の軽減

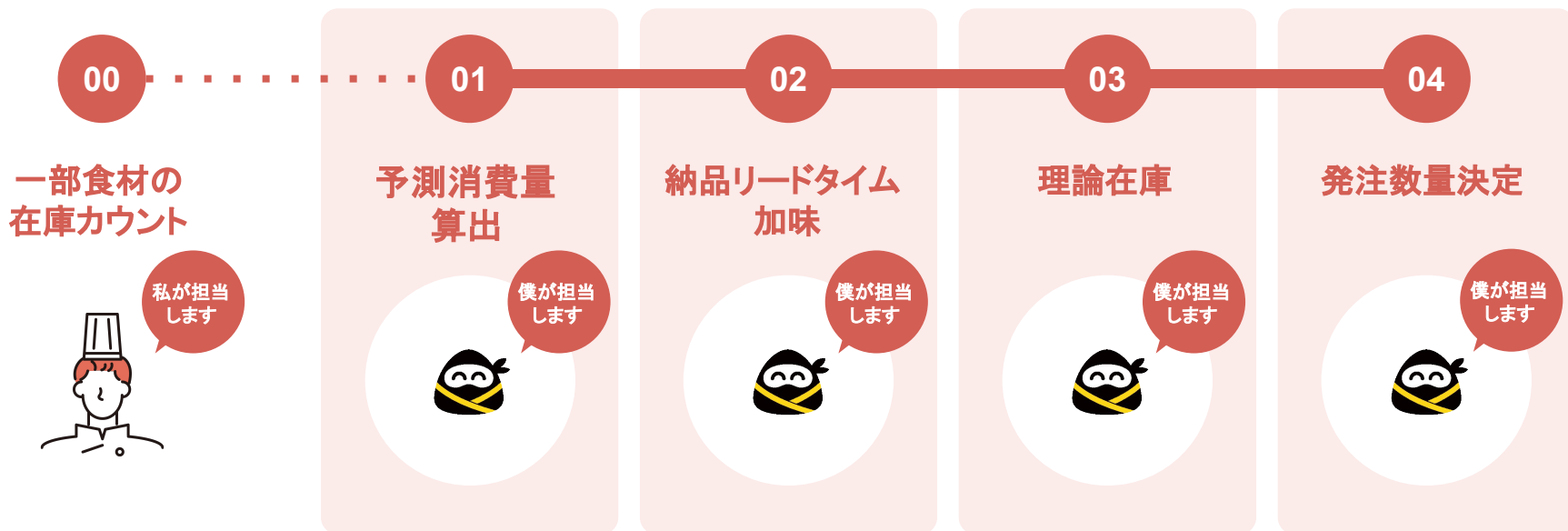


最適な発注で、食材過不足解消・提供食材鮮度の向上に貢献



# HANZO 自動発注での発注作業イメージ

発注において「重要且つ難易度の高い (ミスの要因となりうる) 工程」について、  
HANZOが精度高く代行します



# サービス紹介 02 発注AIアシスト

飲食企業向け

# AI発注支援サービス

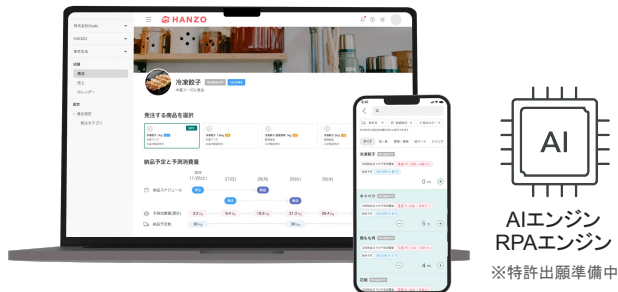


The screenshot shows the HANZO web application interface. On the left is a navigation menu with options: 株式会社Goals, HANZO, 東京本店, 店舗, 発注 (highlighted), 売上, カレンダー, 設定, 発注設定, and 発注カテゴリ. The main content area features a header with the HANZO logo and a product card for '冷凍餃子' (Frozen Gyoza) with a '明日納品不可' (Cannot deliver tomorrow) warning and a '2日分発注' (Order 2 days) button. Below this is a '発注する商品を選択' (Select items to order) section with four product cards: '冷凍餃子 1kg', '冷凍餃子 1.5kg', '冷凍餃子 国産野菜 1kg', and '冷凍餃子 2kg'. The bottom section, '納品予定と予測消費量' (Delivery schedule and predicted consumption), includes a timeline from '本日 11/26(土)' to '30(水)'. It shows '納品スケジュール' (Delivery schedule) with '発注' (Order) and '納品' (Delivery) points, '予測消費量(累計)' (Predicted cumulative consumption) increasing from 3.2 kg to 26.4 kg, and '納品予定数' (Predicted delivery quantity) at 30 kg.

# HANZO 発注AIアシストとは

## AIを搭載した需要予測型の発注支援クラウドサービス

簡単に迷わず発注できる指標を提供します（予測消費量＋納品リードタイム）



- ✓ AIが次回納品までの予測消費量を算出
- ✓ イベント情報も学習して予測に反映
- ✓ 当日発注すべき仕入れ先を表示
- ✓ 『BtoBプラットフォーム 受発注』（インフォマート社）と自動連携

HANZO 発注AIアシストの表示数を参考に、  
在庫を確認し発注数量を入力するだけに！

# HANZO 発注AIアシストの仕組み

## 既存の業務システム

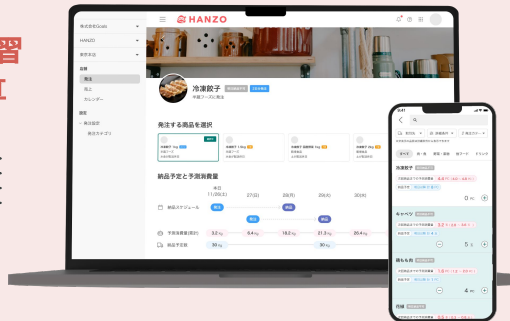
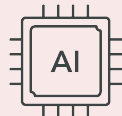


自動連携



# HANZO

データの学習  
予測・計算



## 既存の発注システム

発注数の  
自動連携



発注管理

既存のシステム・運用を変えることなく、  
AIにより発注業務の省力化を実現します

# HANZO 発注AIアシストでの発注作業イメージ

発注において重要かつ難易度の高い「予測消費量算出」「納品リードタイム加味」について、HANZOが精度高くアシストします

01

予測消費量  
算出



02

納品リードタイム  
加味



03

在庫把握



04

発注数量決定





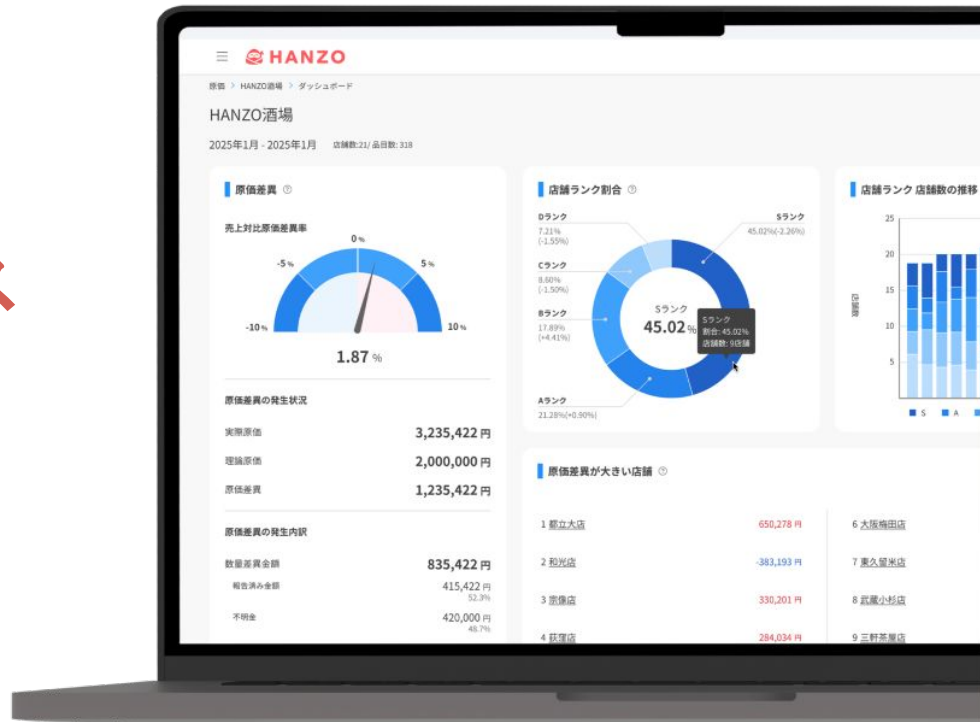
# サービス紹介

## 原価分析

03

飲食企業向け

# 原価差異改善支援サービス



# 原価分析において飲食企業が抱える課題

01 食材単位など見たい粒度で見れない

02 複雑な計算やデータ突合が必要

03 人材だと膨大な対応工数が発生



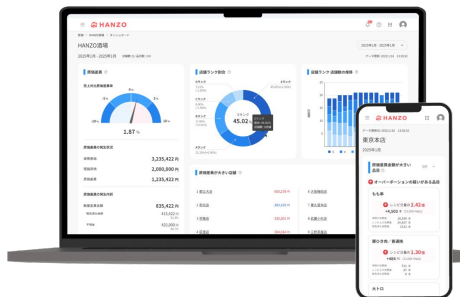
こうした、必要データの集計加工の煩雑さや対応工数により

**原価差異の原因がわからず、改善アクションが取れない**

# HANZO 原価分析とは

## 飲食企業向け 原価差異改善支援サービス

原価差異と課題箇所を可視化し、店舗を適切に評価する指標に



- ✓ 理論原価と実原価の差異が簡単にわかる
- ✓ 店舗別 x 品目別粒度で分析して課題箇所を特定可能
- ✓ 正しくマネジメントしている店舗を正しく評価可能
- ✓ 複雑な集計・計算の手間が不要

課題箇所が明確になることにより  
的確な改善アクションをとることが可能に！

# HANZO 原価分析の導入による改善項目例

01



店舗マネジメントの改善  
(評価指標化・改善余地の明確化)

02



オーバーポーションの改善

03



レシピ分量の見直し

04



食品ロスの改善

05



仕入商品や売価の見直し  
セントラルキッチンへの導入

06



その他  
(賄いルールの見直し・盗難防止)

サービス紹介

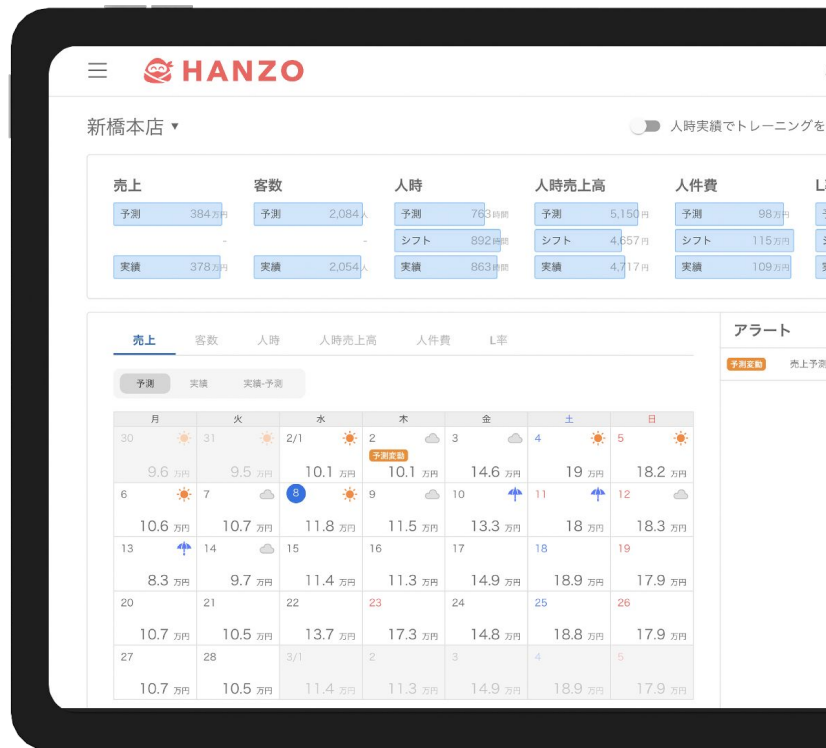
04 人件費

飲食企業向け

# AI需要予測による 人件費適正化サービス

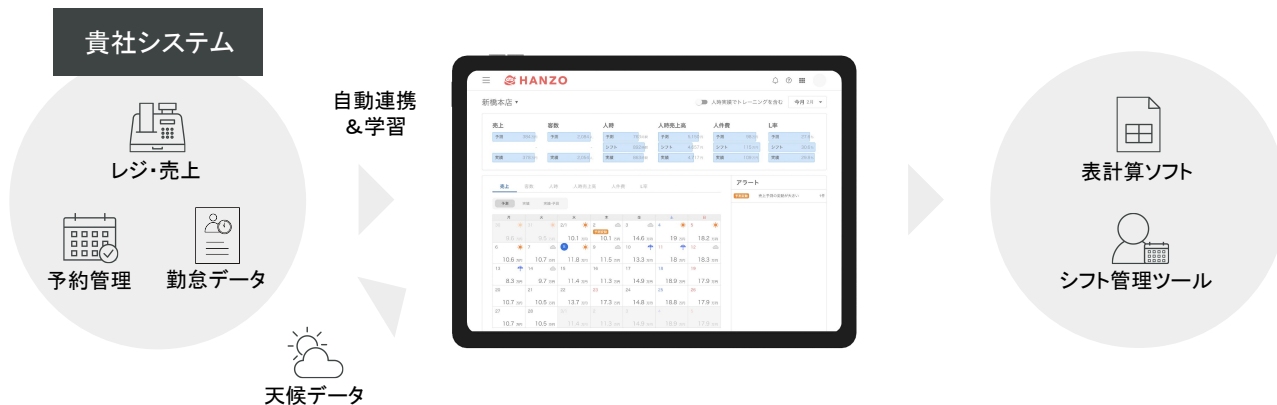


**HANZO** 人件費



# HANZO 人件費とは

優秀な店長クラス水準の売上予測を自動で算出し(当社実績調べ)、  
誰でも適正なシフト作成を行えるようになります



需要予測

45日先までの売上金額・来客人数の予測を算出(1日、時間帯、1時間単位で算出)

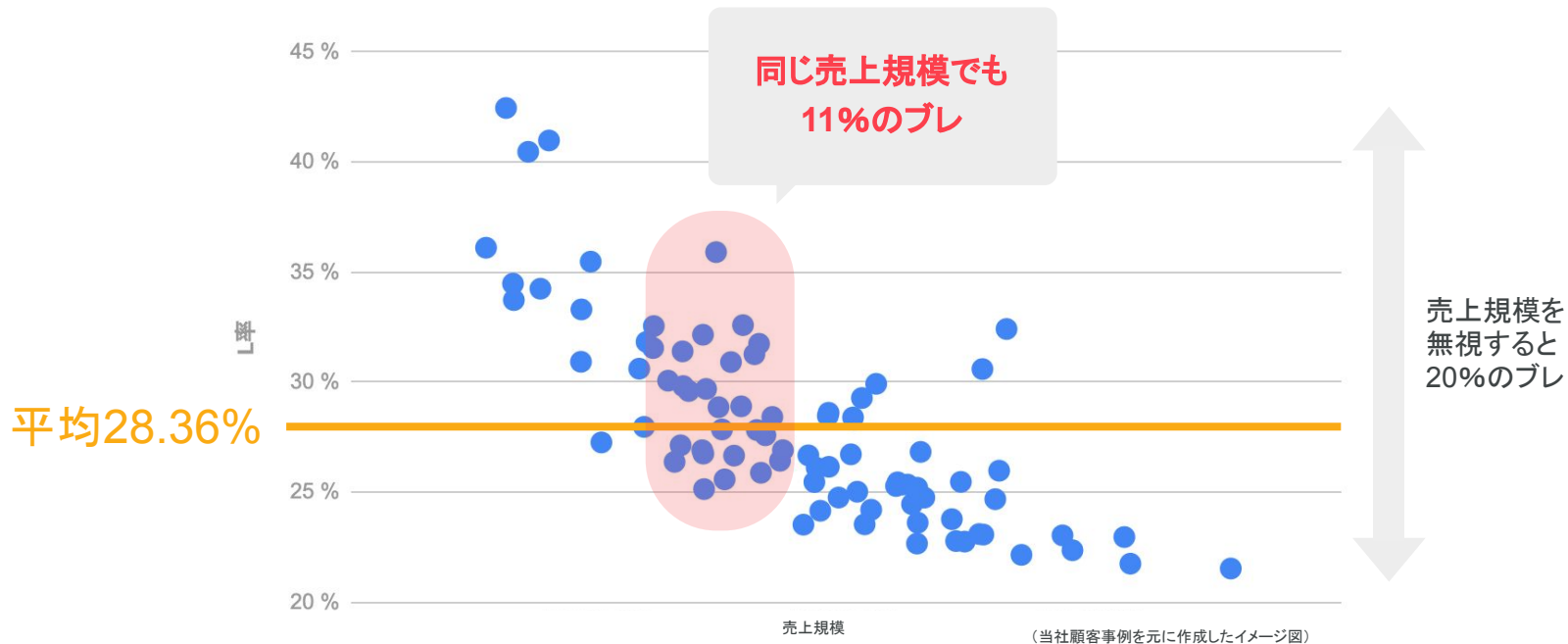
人員数の算出

売上予測をもとに1時間毎の適正シフト人員数を算出



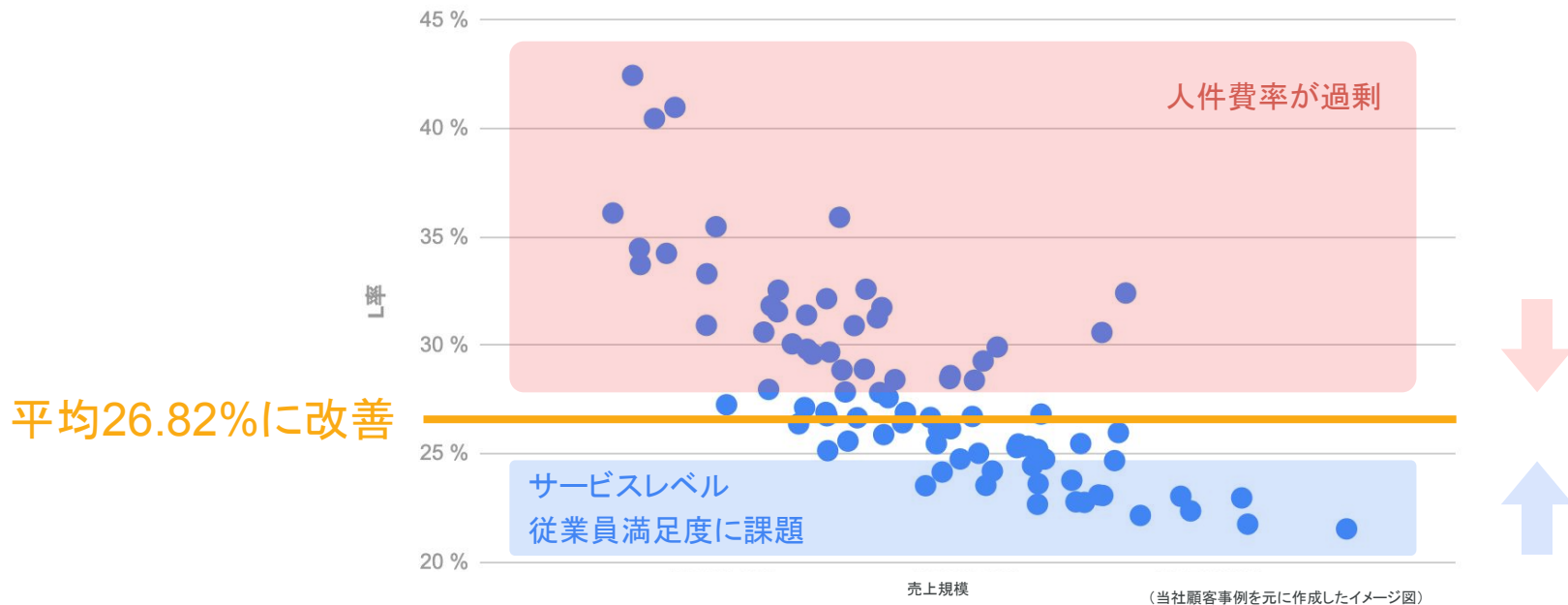
# 【同一業態店舗】人件費ブレデータ

売上規模が近いゾーンでも11%のブレが発生



# 人件費率を適正化するポイント

人件費率が過剰なグループにはシフト人員数削減の効果が発生し、  
人件費率が低すぎるグループには必要人員数を適正にする効果が発生する。



# ご検討の進め方

# ご検討の進め方

ご状況を伺い、最適なサービスをご提案いたします。  
まずはお気軽にお問い合わせください。



お問い合わせURL

<https://hanzo.goals.co.jp/contact>

